

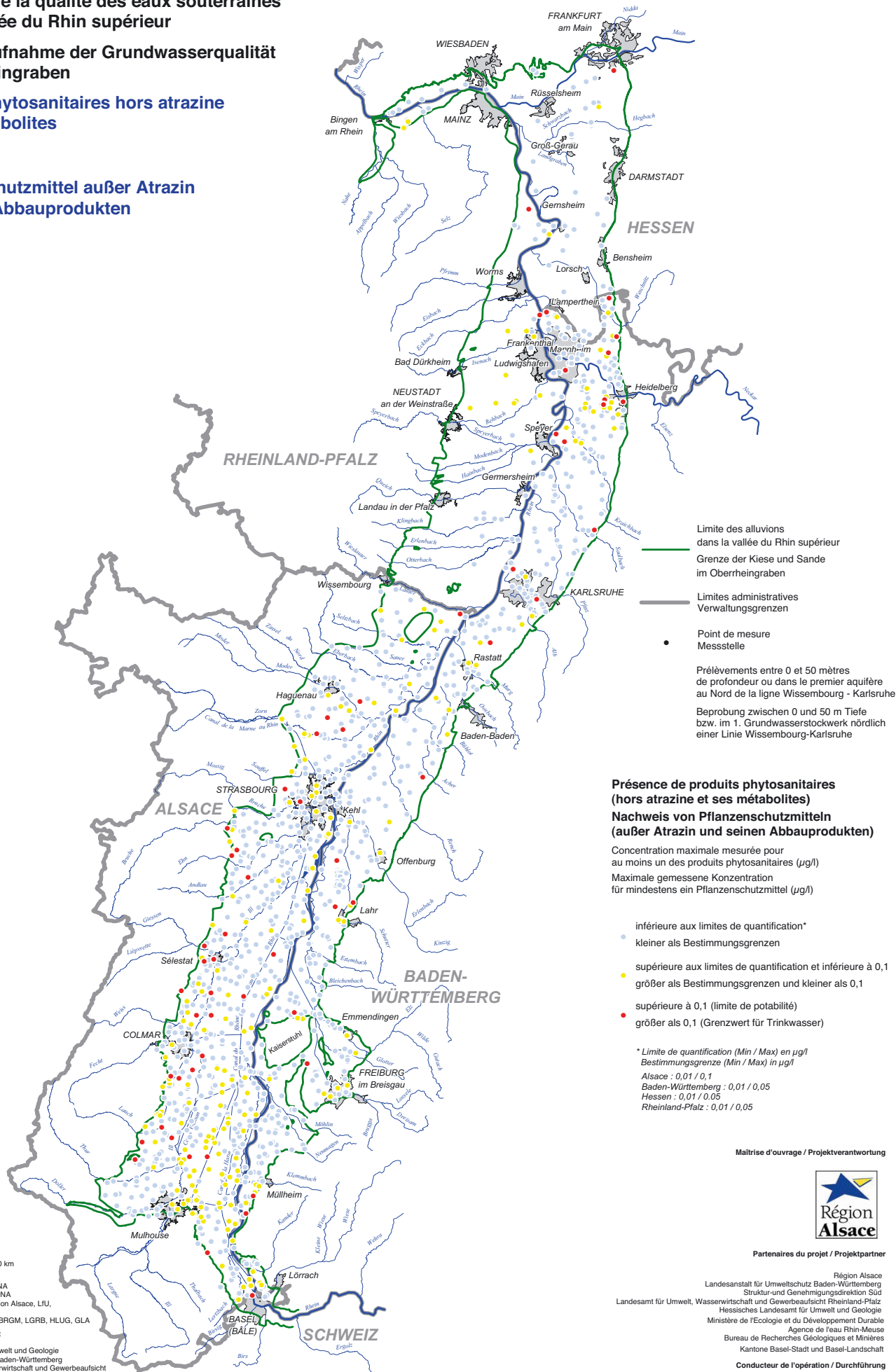
Inventaire de la qualité des eaux souterraines dans la vallée du Rhin supérieur

Bestandsaufnahme der Grundwasserqualität im Oberrheingraben

Produits phytosanitaires hors atrazine et ses métabolites

2002 - 2003

Pflanzenschutzmittel außer Atrazin und seine Abbauprodukten



Conception / Gestaltung : APRONA
 Réalisation / Bearbeitung : APRONA
 Données / Datengrundlage : Région Alsace, LIU, LUWG, HLUG, BSB/L
 Hydrogéologie / Hydrogeologie : BRGM, LGRB, HLUG, GLA
 Fond de carte / Kartengrundlage :
 © IGN BD Cartho / BD Carthage
 © Hessisches Landesamt für Umwelt und Geologie
 © Daten aus dem RIPS der Liu Baden-Württemberg
 © Landesamt für Umwelt, Wasserwirtschaft und Gewerbeaufsicht
 G25 © swisstopo

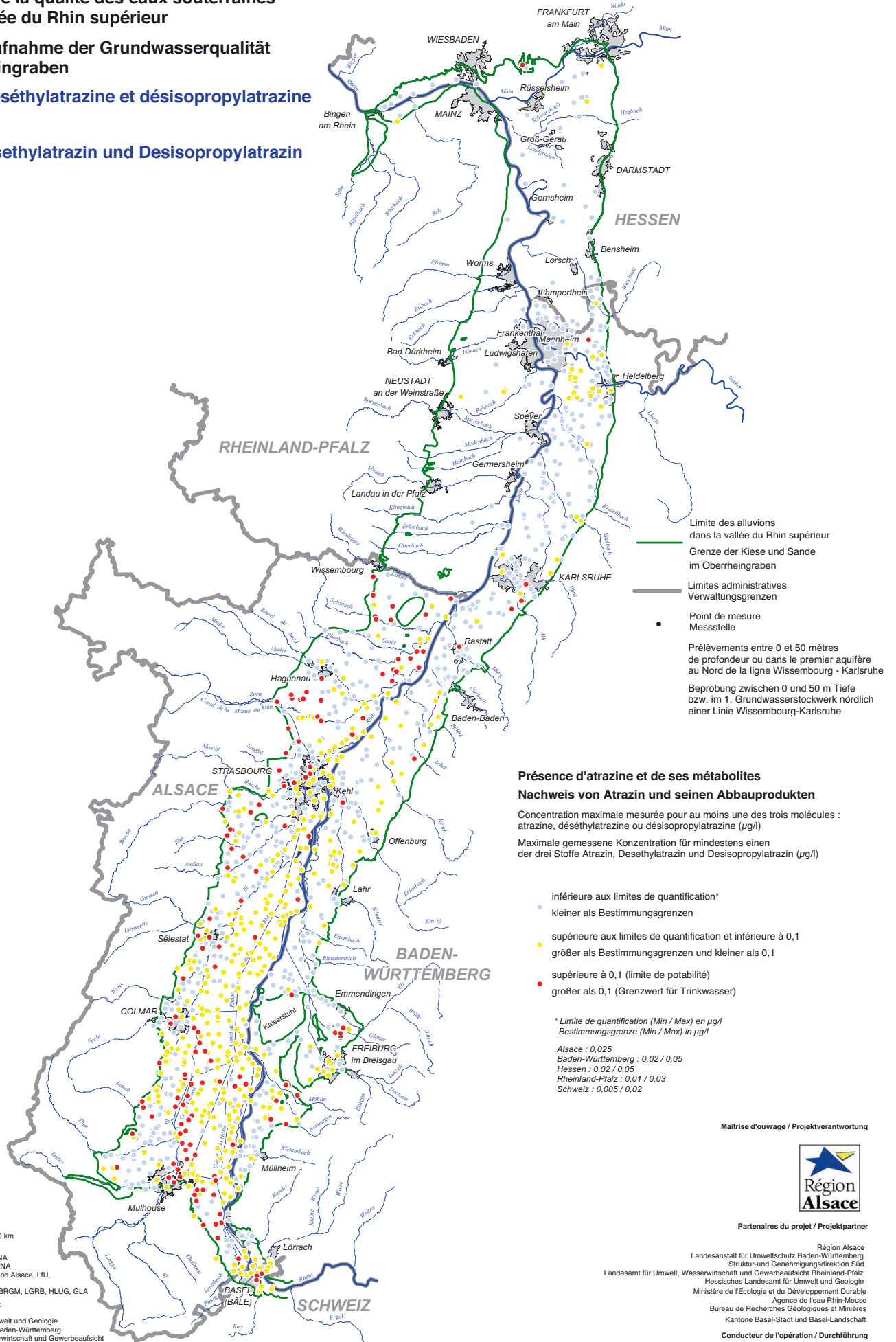
Novembre / November 2005

Inventaire de la qualité des eaux souterraines dans la vallée du Rhin supérieur

Bestandsaufnahme der Grundwasserqualität im Oberrheingraben

Atrazine, déséthylatrazine et désisopropylatrazine 2002 - 2003

Atrazin, Desethylatrazin und Desisopropylatrazin



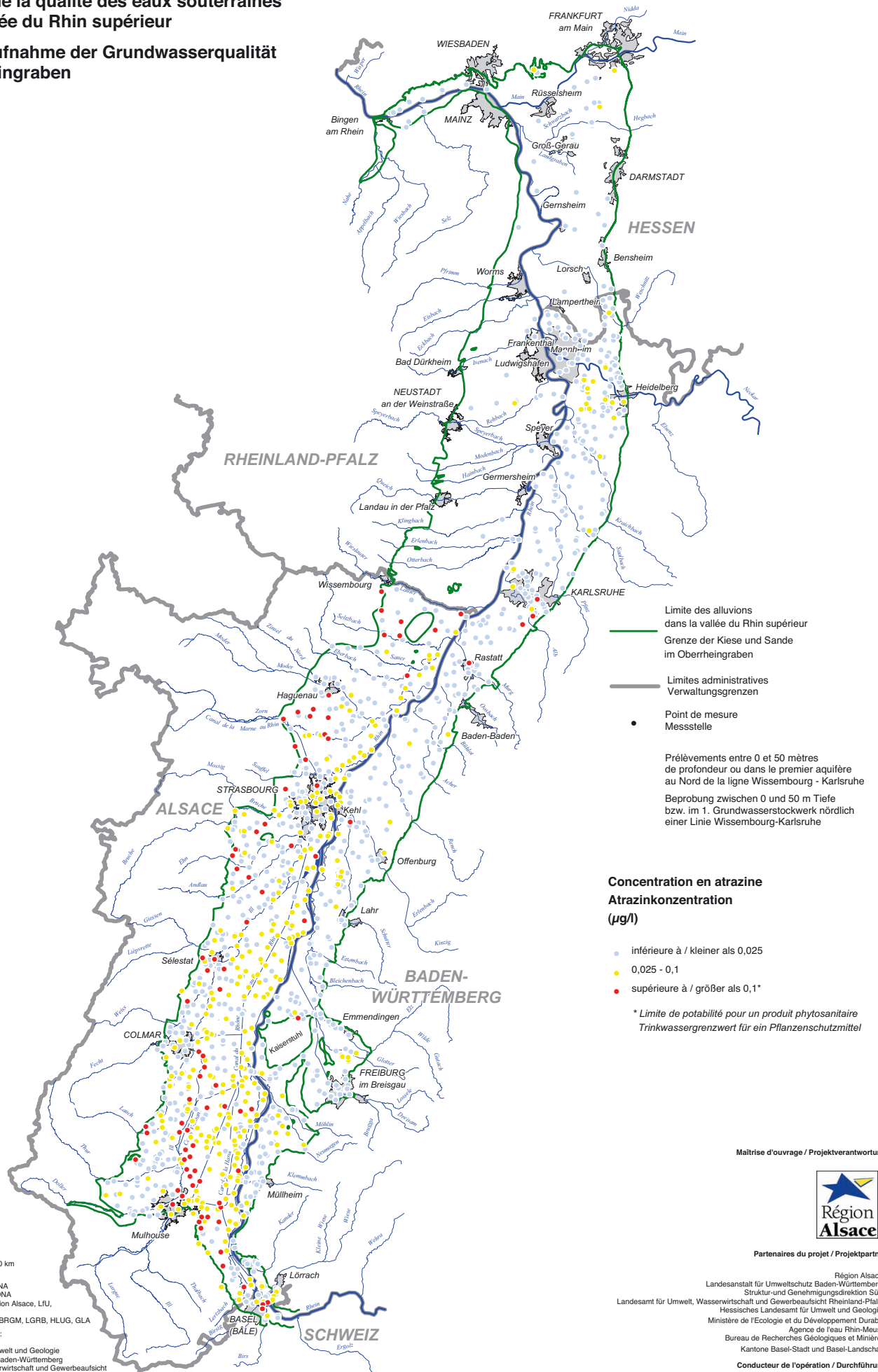
Conception / Gestaltung : APRONA
 Réalisation / Bearbeitung : APRONA
 Données / Datengrundlage : Région Alsace, LIU, LUWG, HLUG, BSBL
 Hydrogéologie / Hydrogeologie : BRGM, LGRB, HLUG, GLA
 Fond de carte / Kartengrundlage :
 © IGN BD Cartho / BD Carthage
 © Hessisches Landesamt für Umwelt und Geologie
 © Daten aus dem RIPS der Liu Baden-Württemberg
 © Landesamt für Umwelt, Wasserwirtschaft und Gewerbeaufsicht
 G25 © swisstopo

Novembre / November 2005

Inventaire de la qualité des eaux souterraines dans la vallée du Rhin supérieur

Bestandsaufnahme der Grundwasserqualität im Oberrheingraben

Atrazine
2002 - 2003
Atrazin



Conception / Gestaltung : APRONA
Réalisation / Bearbeitung : APRONA
Données / Datengrundlage : Région Alsace, LIU, LUWG, H.LUG, S.S.B.L.
Hydrogéologie / Hydrogeologie : BRGM, LGRB, HLUG, GLA
Fond de carte / Kartengrundlage :
© IGN BD Cartho / BD Carthage
© Hessisches Landesamt für Umwelt und Geologie
© Daten aus dem RIIPS der Liu Baden-Württemberg
© Landesamt für Umwelt, Wasserwirtschaft und Gewerbeaufsicht
GG25 © swisstopo

Novembre / November 2005

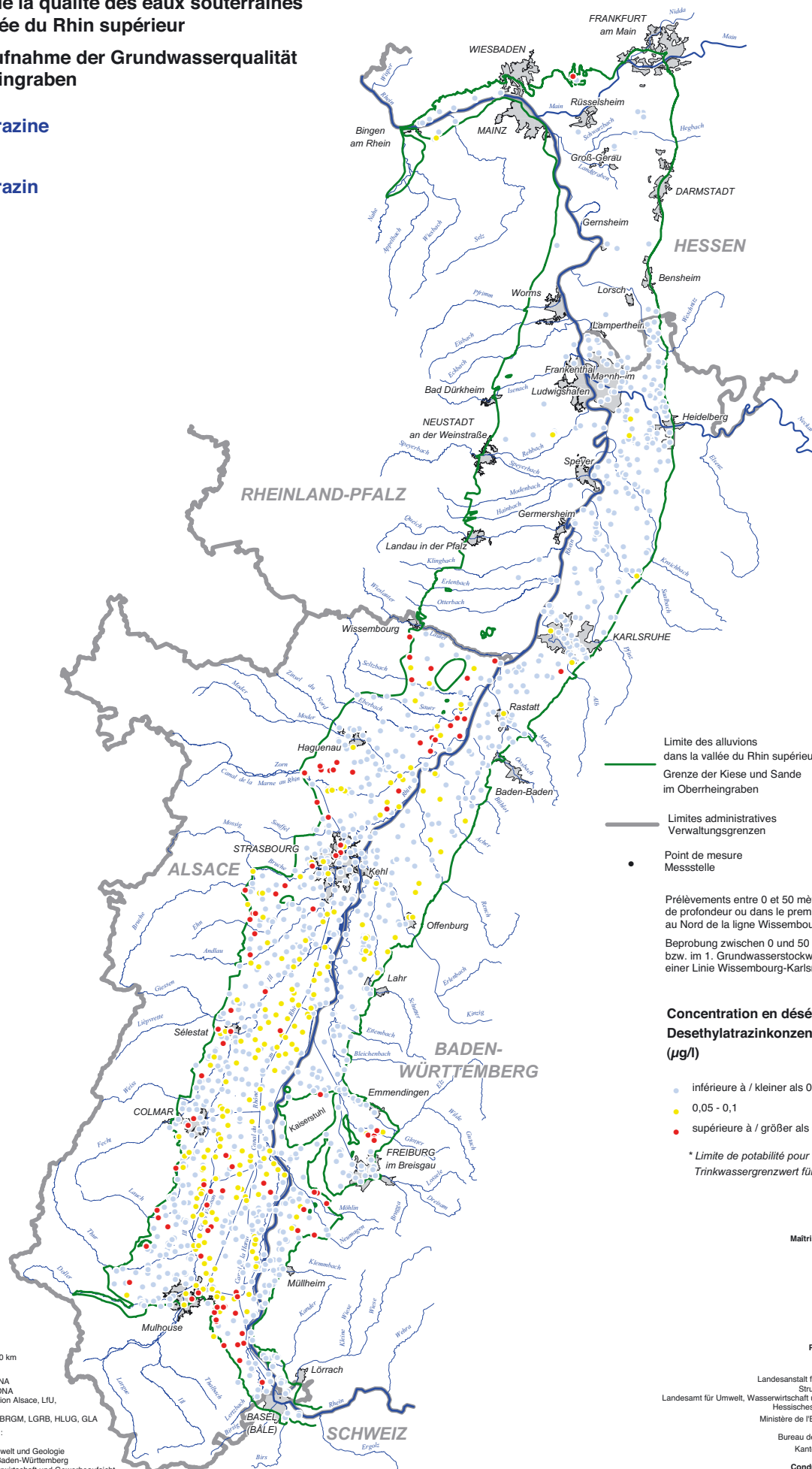
Inventaire de la qualité des eaux souterraines dans la vallée du Rhin supérieur

Bestandsaufnahme der Grundwasserqualität im Oberrheingraben

Déséthylatrazine

2002 - 2003

Desethylatrazin



Limite des alluvions dans la vallée du Rhin supérieur
Grenze der Kiese und Sande im Oberrheingraben

Limites administratives
Verwaltungsgrenzen

Point de mesure
Messstelle

Prélèvements entre 0 et 50 mètres de profondeur ou dans le premier aquifère au Nord de la ligne Wissembourg - Karlsruhe
Beprobung zwischen 0 und 50 m Tiefe bzw. im 1. Grundwasserstockwerk nördlich einer Linie Wissembourg-Karlsruhe

Concentration en déséthylatrazine Desethylatrazinkonzentration ($\mu\text{g/l}$)

- inférieure à / kleiner als 0,05
- 0,05 - 0,1
- supérieure à / größer als 0,1*

* Limite de potabilité pour un produit phytosanitaire
Trinkwassergrenzwert für ein Pflanzenschutzmittel

Maîtrise d'ouvrage / Projektverantwortung



Partenaires du projet / Projektpartner

- Région Alsace
- Landesanstalt für Umweltschutz Baden-Württemberg
- Struktur- und Genehmigungsdirektion Süd
- Landesamt für Umwelt, Wasserwirtschaft und Gewerbeaufsicht Rheinland-Pfalz
- Hessisches Landesamt für Umwelt und Geologie
- Ministère de l'Ecologie et du Développement Durable
- Agence de l'eau Rhin-Meuse
- Bureau de Recherches Géologiques et Minières
- Kantone Basel-Stadt und Basel-Landschaft

Conducteur de l'opération / Durchführung

Association pour la PROtection de la Nappe phréatique de la plaine d'Alsace



Conception / Gestaltung : APRONA
Réalisation / Bearbeitung : APRONA
Données / Datengrundlage : Région Alsace, LFU, LUWG, HLUG, BS/BL
Hydrogéologie / Hydrogeologie : BRGM, LGRB, HLUG, GLA
Fond de carte / Kartengrundlage :
© IGN BD Cartho / BD Carthage
© Hessisches Landesamt für Umwelt und Geologie
© Daten aus dem RIPS der LFU Baden-Württemberg
© Landesamt für Umwelt, Wasserwirtschaft und Gewerbeaufsicht
GGZS © swisstopo

Novembre / November 2005

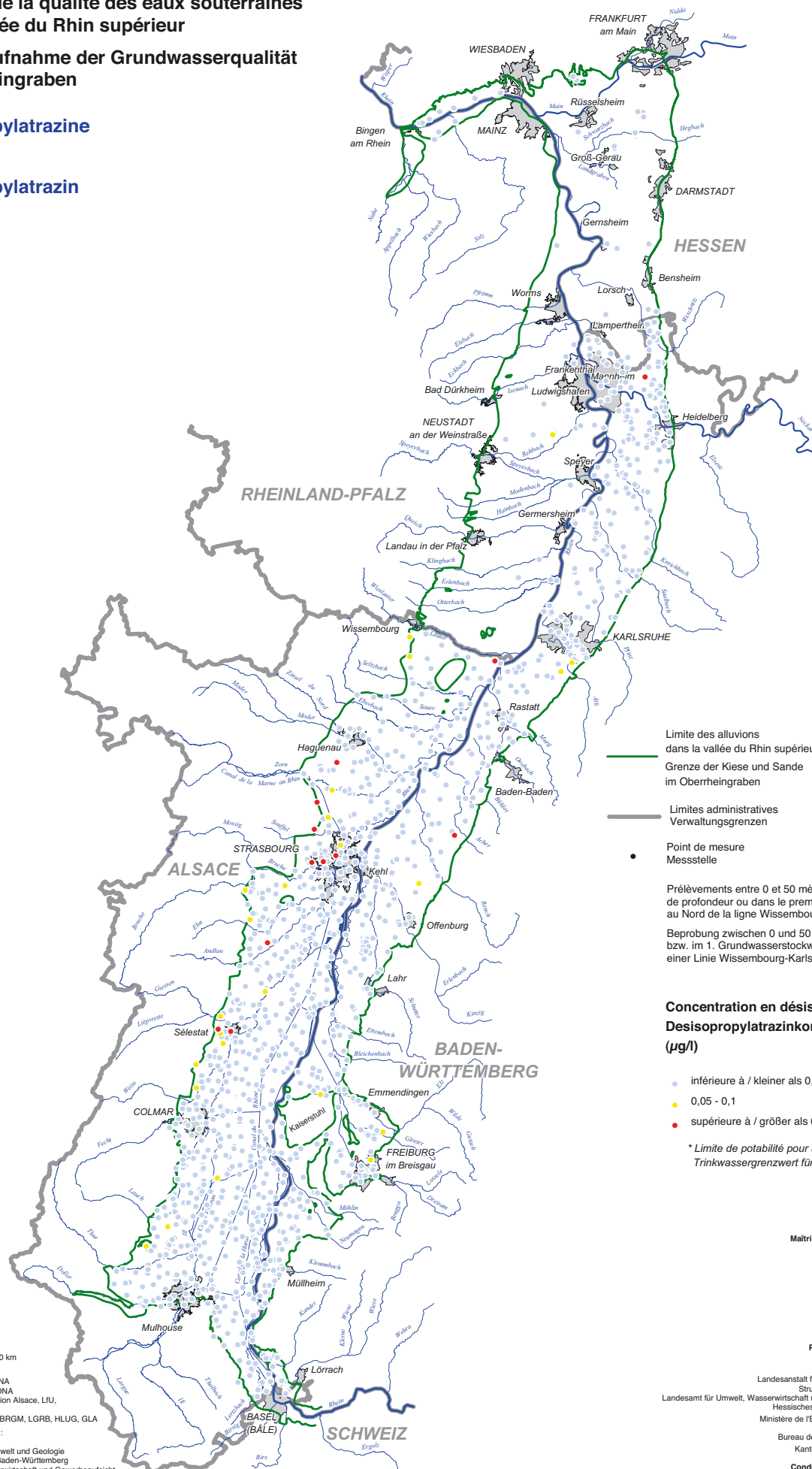
Inventaire de la qualité des eaux souterraines dans la vallée du Rhin supérieur

Bestandsaufnahme der Grundwasserqualität im Oberrheingraben

Désisopropylatrazine

2002 - 2003

Desisopropylatrazin



— Limite des alluvions dans la vallée du Rhin supérieur
 — Grenze der Kiese und Sande im Oberrheingraben
 — Limites administratives / Verwaltungsgrenzen
 • Point de mesure / Messstelle
 • Prélèvements entre 0 et 50 mètres de profondeur ou dans le premier aquifère au Nord de la ligne Wissembourg - Karlsruhe
 • Beprobung zwischen 0 und 50 m Tiefe bzw. im 1. Grundwasserstockwerk nördlich einer Linie Wissembourg-Karlsruhe

Concentration en désisopropylatrazine
Desisopropylatrazinkonzentration (µg/l)

- inférieure à / kleiner als 0,05
- 0,05 - 0,1
- supérieure à / größer als 0,1*

* Limite de potabilité pour un produit phytosanitaire
Trinkwassergrenzwert für ein Pflanzenschutzmittel

Maîtrise d'ouvrage / Projektverantwortung



Partenaires du projet / Projektpartner

Région Alsace
 Landesanstalt für Umweltschutz Baden-Württemberg
 Struktur- und Genehmigungsdirektion Süd
 Landesamt für Umwelt, Wasserwirtschaft und Gewerbeaufsicht Rheinland-Pfalz
 Hessisches Landesamt für Umwelt und Geologie
 Ministère de l'Ecologie et du Développement Durable
 Agence de l'eau Rhin-Meuse
 Bureau de Recherches Géologiques et Minières
 Kantone Basel-Stadt und Basel-Landschaft

Conducteur de l'opération / Durchführung
 Association pour la PROtection de la Nappe phréatique de la plaine d'Alsace

Conception / Gestaltung : APRONA
 Réalisation / Bearbeitung : APRONA
 Données / Datengrundlage : Région Alsace, LFU, LUWG, HLUG, BS/BL
 Hydrogéologie / Hydrogeologie : BRGM, LGRB, HLUG, GLA
 Fond de carte / Kartengrundlage :
 © IGN BD Cartho / BD Carthage
 © Hessisches Landesamt für Umwelt und Geologie
 © Daten aus dem RIPS der LFU Baden-Württemberg
 © Landesamt für Umwelt, Wasserwirtschaft und Gewerbeaufsicht
 GGZS © swisstopo

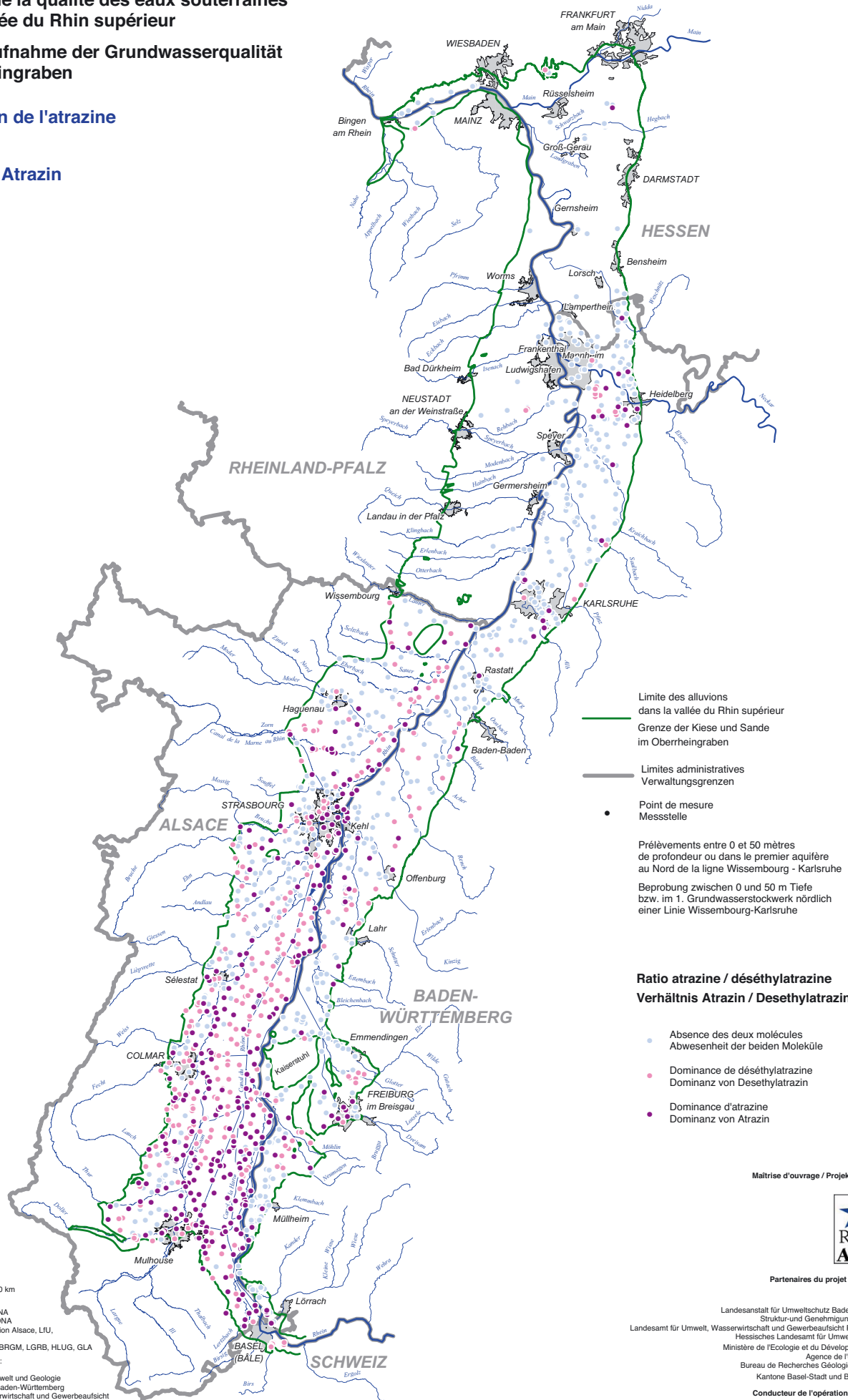
Inventaire de la qualité des eaux souterraines dans la vallée du Rhin supérieur

Bestandsaufnahme der Grundwasserqualität im Oberrheingraben

Dégradation de l'atrazine

2002 - 2003

Abbau von Atrazin



Maitrise d'ouvrage / Projektverantwortung



Partenaires du projet / Projektpartner

Région Alsace
 Landesanstalt für Umweltschutz Baden-Württemberg
 Struktur- und Genehmigungsdirektion Süd
 Landesamt für Umwelt, Wasserwirtschaft und Gewerbeaufsicht Rheinland-Pfalz
 Hessisches Landesamt für Umwelt und Geologie
 Ministère de l'Écologie et du Développement Durable
 Agence de l'eau Rhin-Meuse
 Bureau de Recherches Géologiques et Minières
 Kantone Basel-Stadt und Basel-Landschaft

Conducteur de l'opération / Durchführung

Association pour la PROtection de la Nappe phréatique de la plaine d'Alsace

Conception / Gestaltung : APRONA
 Réalisation / Bearbeitung : APRONA
 Données / Datengrundlage : Région Alsace, LIU, LUWG, HLUG, BSSt
 Hydrogéologie / Hydrogeologie : BRGM, LGRB, HLUG, GLA
 Fond de carte / Kartengrundlage :
 © IGN BD Cartho / BD Carthage
 © Hessisches Landesamt für Umwelt und Geologie
 © Daten aus dem RIPS der Lfu Baden-Württemberg
 © Landesamt für Umwelt, Wasserwirtschaft und Gewerbeaufsicht GG25 © swisstopo

Novembre / November 2005

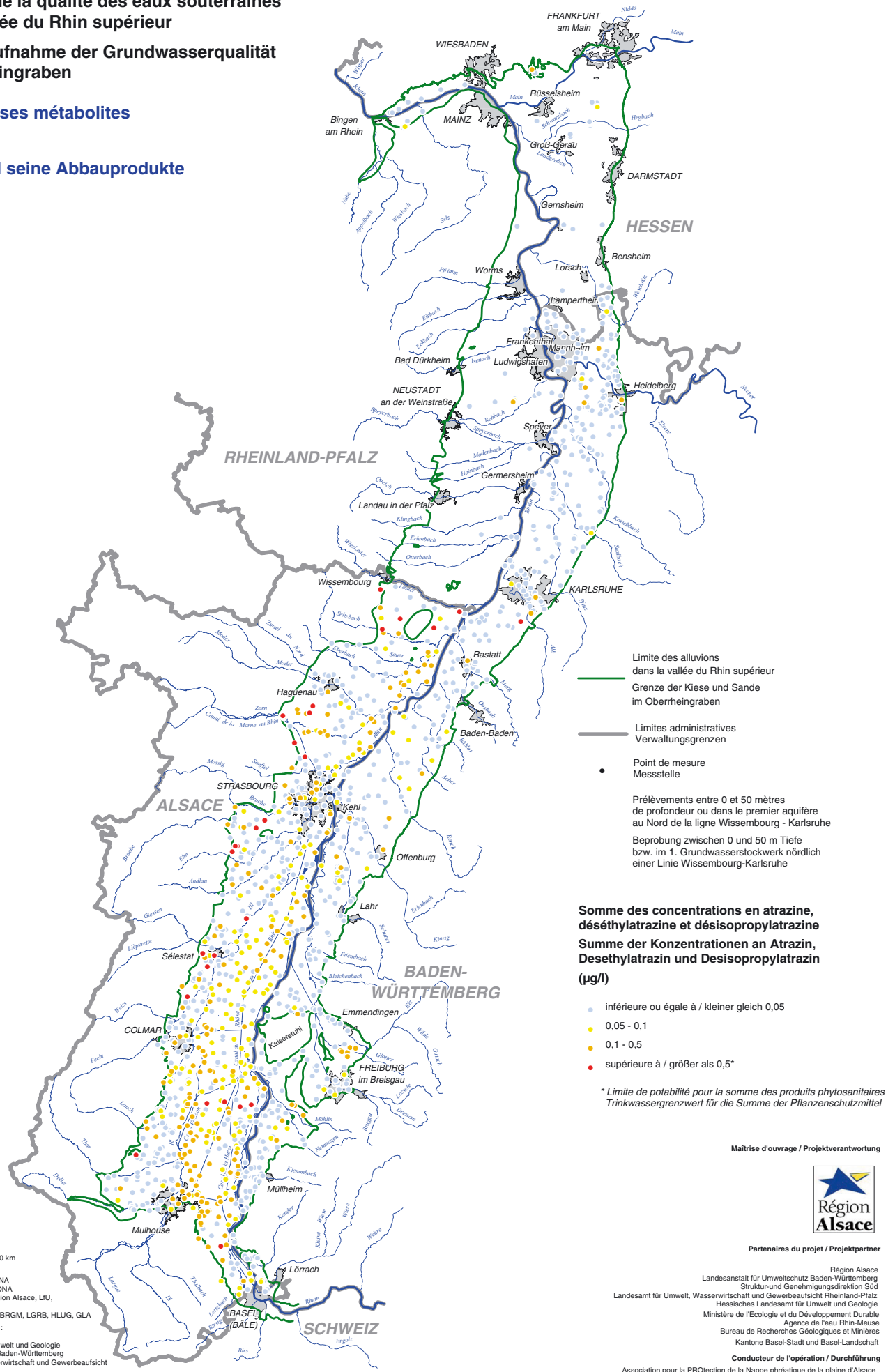
Inventaire de la qualité des eaux souterraines dans la vallée du Rhin supérieur

Bestandsaufnahme der Grundwasserqualität im Oberrheingraben

Atrazine et ses métabolites

2002 - 2003

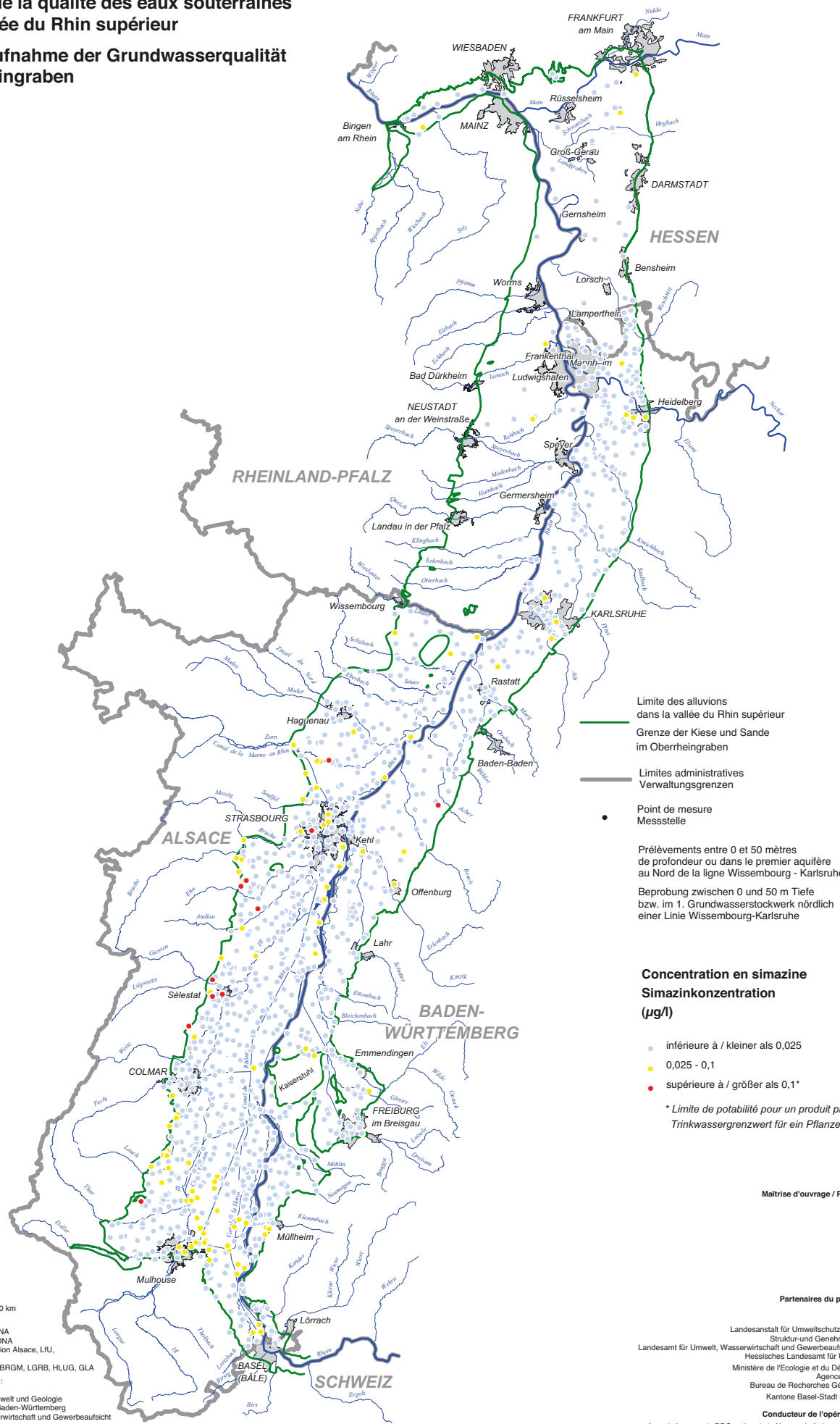
Atrazin und seine Abbauprodukte



Inventaire de la qualité des eaux souterraines dans la vallée du Rhin supérieur

Bestandsaufnahme der Grundwasserqualität im Oberrheingraben

Simazine
2002 - 2003
Simazin



Limite des alluvions dans la vallée du Rhin supérieur
Grenze der Kiese und Sande im Oberrheingraben

Limites administratives
Verwaltungsgrenzen

Point de mesure
Messstelle

Prélèvements entre 0 et 50 mètres de profondeur ou dans le premier aquifère au Nord de la ligne Wissembourg - Karlsruhe
Beprobung zwischen 0 und 50 m Tiefe bzw. im 1. Grundwasserstockwerk nördlich einer Linie Wissembourg-Karlsruhe

**Concentration en simazine
Simazinkonzentration (µg/l)**

- inférieure à / kleiner als 0,025
- 0,025 - 0,1
- supérieure à / größer als 0,1*

* Limite de potabilité pour un produit phytosanitaire
Trinkwassergrenzwert für ein Pflanzenschutzmittel

Maîtrise d'ouvrage / Projektverantwortung



Partenaires du projet / Projektpartner

Région Alsace
Landesanstalt für Umweltschutz Baden-Württemberg
Struktur- und Genehmigungsdirektion Süd
Landesamt für Umwelt, Wasserwirtschaft und Gewerbeaufsicht Rheinland-Pfalz
Hessisches Landesamt für Umwelt und Geologie
Ministère de l'Écologie et du Développement Durable
Agence de l'eau Rhin-Meuse
Bureau de Recherches Géologiques et Minières
Kantone Basel-Stadt und Basel-Landschaft

Conducteur de l'opération / Durchführung

Association pour la PROtection de la Nappe phréatique de la plaine d'Alsace

Conception / Gestaltung : APRONA
Réalisation / Bearbeitung : APRONA
Données / Datengrundlage : Région Alsace, LFU, LUWG, HLUG, BS/BL
Hydrogéologie / Hydrogeologie : BRGM, LGRB, HLUG, GLA
Fond de carte / Kartengrundlage :
© IGN BD Cartho / BD Carthage
© Hessisches Landesamt für Umwelt und Geologie
© Daten aus dem RIPS der Lfu Baden-Württemberg
© Landesamt für Umwelt, Wasserwirtschaft und Gewerbeaufsicht
GG25 © swisstopo

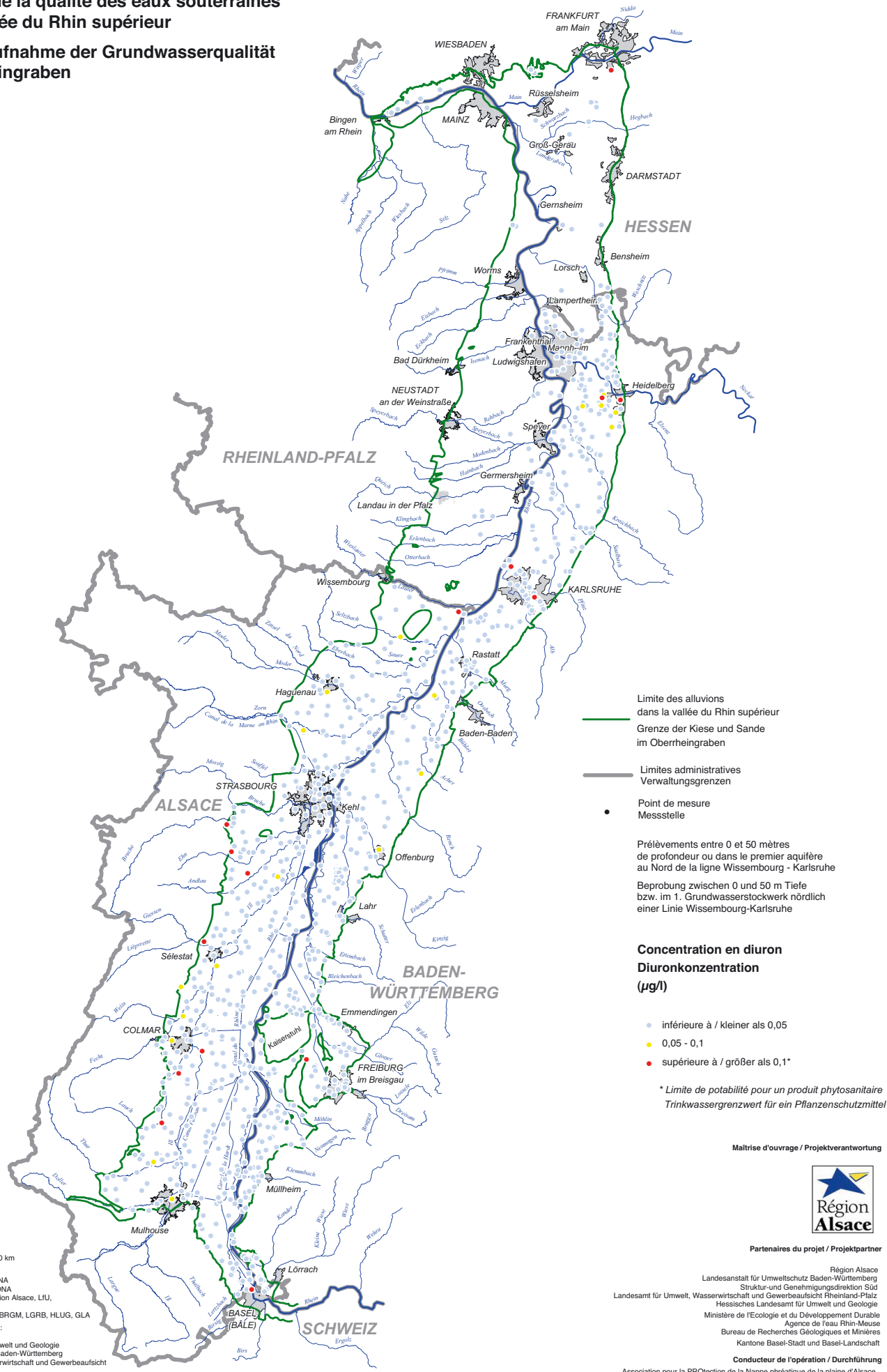
Novembre / November 2005

Inventaire de la qualité des eaux souterraines dans la vallée du Rhin supérieur

Bestandsaufnahme der Grundwasserqualität im Oberrheingraben

Diuron

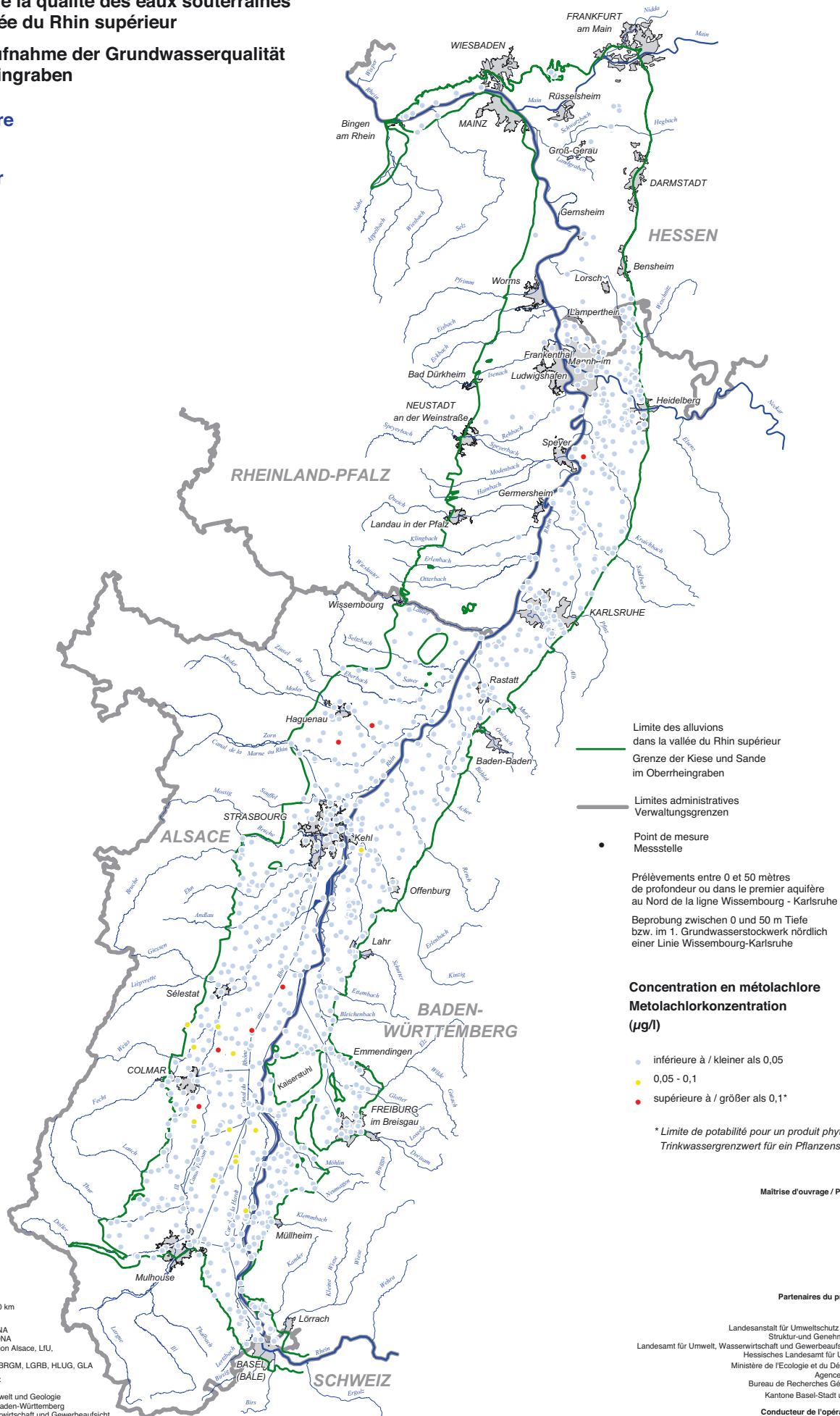
2002 - 2003



Inventaire de la qualité des eaux souterraines dans la vallée du Rhin supérieur

Bestandsaufnahme der Grundwasserqualität im Oberrheingraben

**Métolachlore
2002 - 2003
Metolachlor**



Limite des alluvions dans la vallée du Rhin supérieur
Grenze der Kiese und Sande im Oberrheingraben

Limites administratives
Verwaltungsgrenzen

Point de mesure
Messstelle

Prélèvements entre 0 et 50 mètres de profondeur ou dans le premier aquifère au Nord de la ligne Wissembourg - Karlsruhe

Beprobung zwischen 0 und 50 m Tiefe bzw. im 1. Grundwasserstockwerk nördlich einer Linie Wissembourg-Karlsruhe

**Concentration en métolachlore
Metolachlorkonzentration (µg/l)**

- inférieure à / kleiner als 0,05
- 0,05 - 0,1
- supérieure à / größer als 0,1*

* Limite de potabilité pour un produit phytosanitaire
Trinkwassergrenzwert für ein Pflanzenschutzmittel

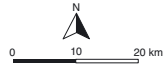
Maîtrise d'ouvrage / Projektverantwortung



Partenaires du projet / Projektpartner

Région Alsace
Landesanstalt für Umweltschutz Baden-Württemberg
Struktur- und Genehmigungsdirektion Süd
Landesamt für Umwelt, Wasserwirtschaft und Gewerbeaufsicht Rheinland-Pfalz
Hessisches Landesamt für Umwelt und Geologie
Ministère de l'Écologie et du Développement Durable
Agence de l'eau Rhin-Meuse
Bureau de Recherches Géologiques et Minières
Kantone Basel-Stadt und Basel-Landschaft

Conducteur de l'opération / Durchführung
Association pour la PROtection de la Nappe phréatique de la plaine d'Alsace

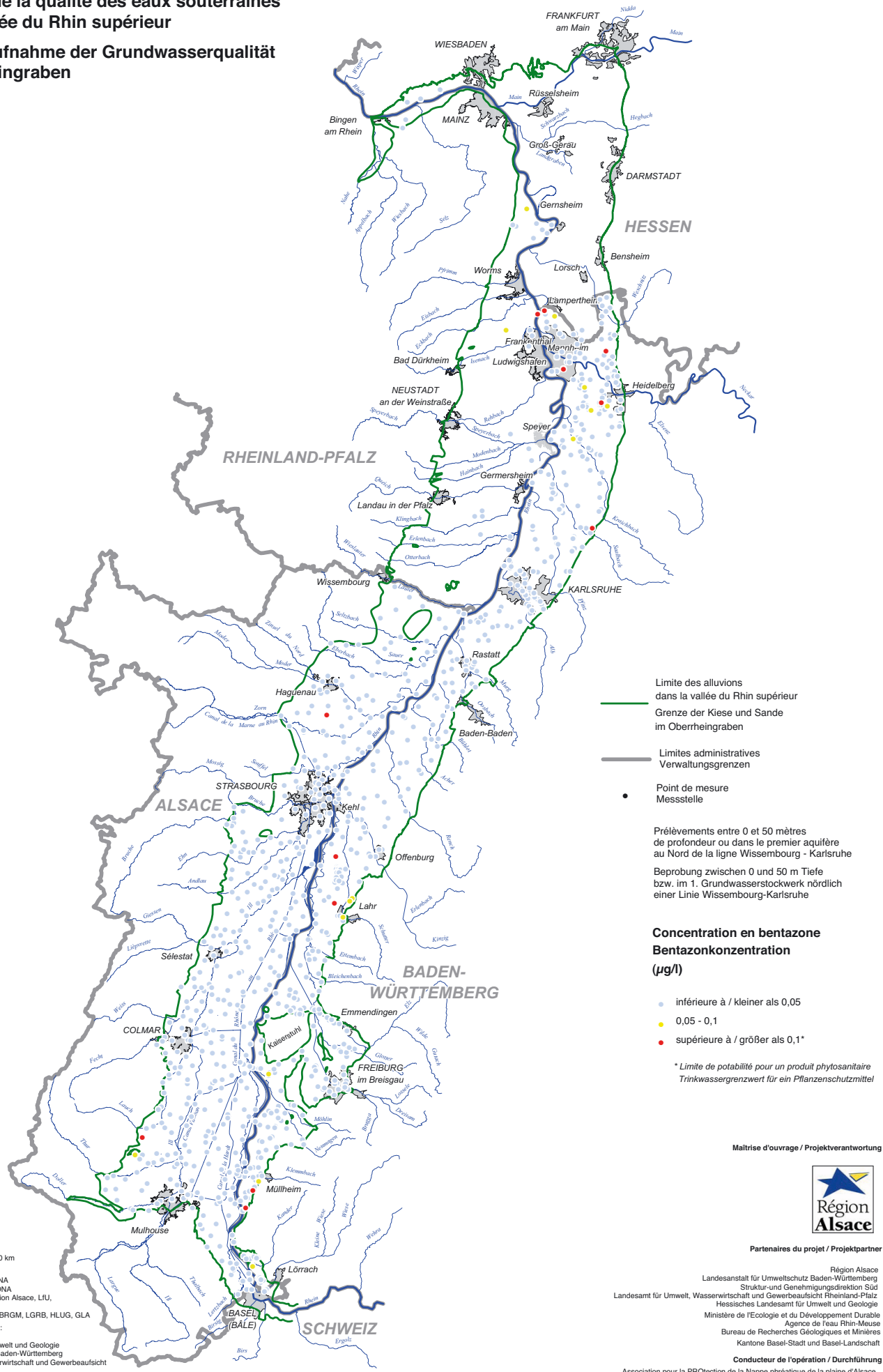


Conception / Gestaltung : APRONA
Réalisation / Bearbeitung : APRONA
Données / Datengrundlage : Région Alsace, LIU, LUWG, HLUG, BS/GU
Hydrogéologie / Hydrogeologie : BRGM, LGRB, HLUG, GLA
Fond de carte / Kartengrundlage :
© IGN BD Cartho / BD Carthage
© Hessisches Landesamt für Umwelt und Geologie
© Daten aus dem RIPS der LfU Baden-Württemberg
© Landesamt für Umwelt, Wasserwirtschaft und Gewerbeaufsicht GG25 © swisstopo

Inventaire de la qualité des eaux souterraines dans la vallée du Rhin supérieur

Bestandsaufnahme der Grundwasserqualität im Oberrheingraben

Bentazone
2002 - 2003
Bentazon



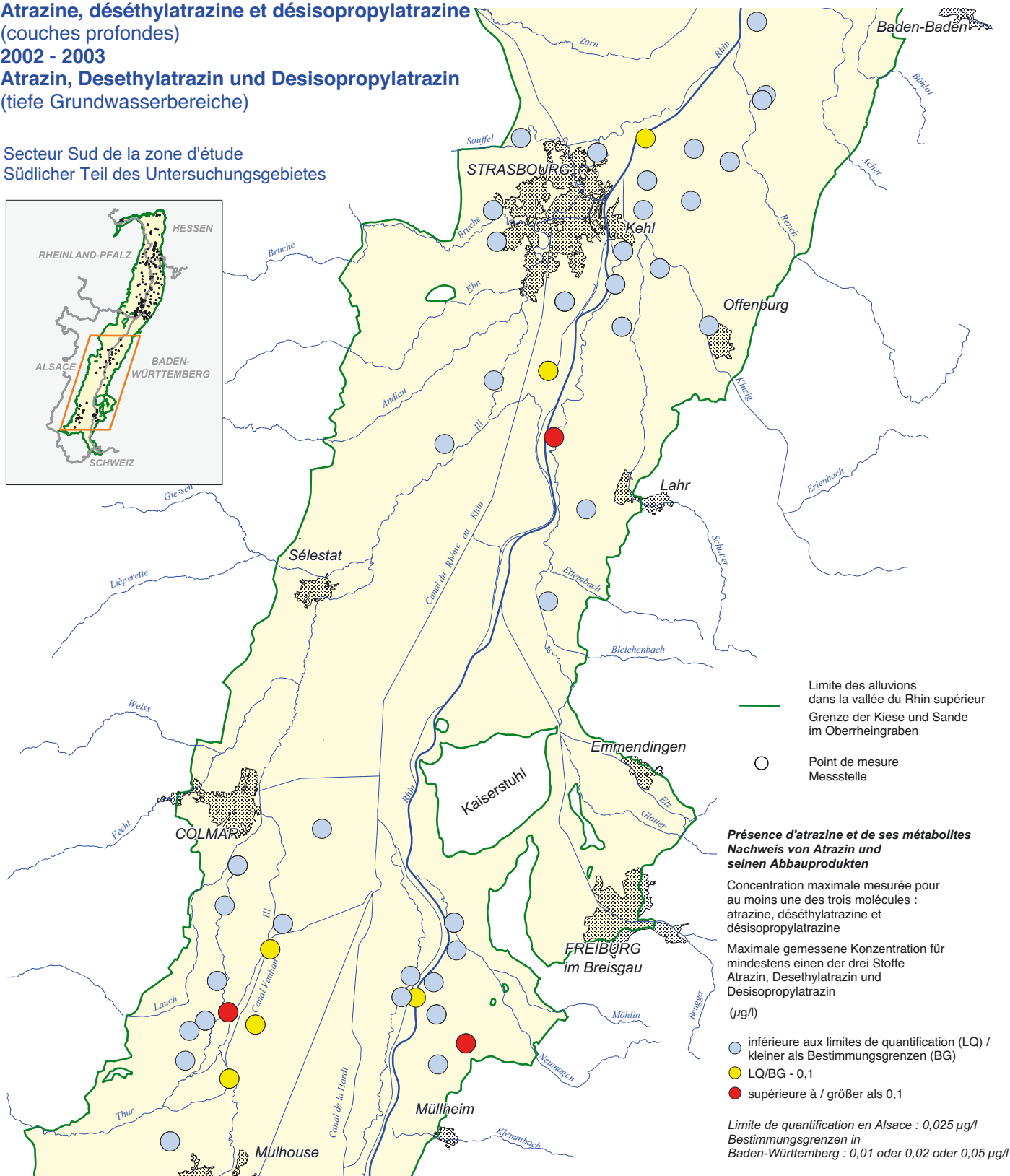
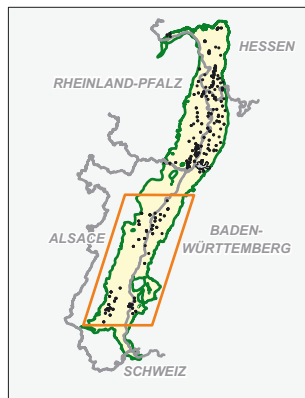
Conception / Gestaltung : APRONA
 Réalisation / Bearbeitung : APRONA
 Données / Datengrundlage : Région Alsace, LfU,
 LUWG, HLUG, BS/BL
 Hydrogéologie / Hydrogeologie : BRGM, LGRB, HLUG, GLA
 Fond de carte / Kartengrundlage :
 © IGN BD Carthage / SD Carthage
 © Hessisches Landesamt für Umwelt und Geologie
 © Daten aus dem RIPS der LfU Baden-Württemberg
 © Landesamt für Umwelt, Wasserwirtschaft und Gewerbeaufsicht
 GG25 © swisstopo

Novembre / November 2005

Inventaire de la qualité des eaux souterraines dans la vallée du Rhin supérieur
Bestandsaufnahme der Grundwasserqualität im Oberrheingraben

Atrazine, déséthylatrazine et désisopropylatrazine
 (couches profondes)
2002 - 2003
Atrazin, Desethylatrazin und Desisopropylatrazin
 (tiefe Grundwasserbereiche)

Secteur Sud de la zone d'étude
 Südlicher Teil des Untersuchungsgebietes



Conception / Gestaltung : APRONA, BRGM
 Réalisation / Bearbeitung : APRONA
 Données / Datengrundlage : Région Alsace, LUBW
 Hydrogéologie / Hydrogeologie : BRGM, LGRB, HLUG, LGB

Fond de carte / Kartengrundlage :
 © IGN BD Cartho / BD Carthage
 © Daten aus dem RIPS der LUBW Baden-Württemberg

Août 2006 / August 2006

Maitrise d'ouvrage / Projektverantwortung

Région Alsace

Partenaires du projet / Projektpartner

Région Alsace

Landesanstalt für Umweltschutz Baden-Württemberg

Struktur- und Genehmigungsdirektion Süd

Landesamt für Umwelt, Wasserwirtschaft und Gewerbeaufsicht Rheinland-Pfalz

Hessisches Landesamt für Umwelt und Geologie

Ministère de l'Ecologie et du Développement Durable

Agence de l'eau Rhin-Meuse

Bureau de Recherches Géologiques et Minières

Kantone Basel-Stadt und Basel-Landschaft

Conducteur de l'opération / Durchführung

Association pour la PROtection de la Nappe phréatique de la plaine d'Alsace

